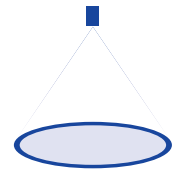


# Exzenter-Hohlkegeldüsen Baureihe 373 Ramp Bottom

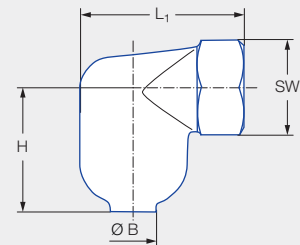
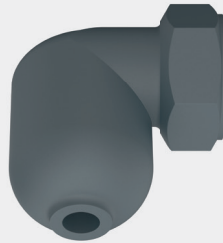


## Eigenschaften:

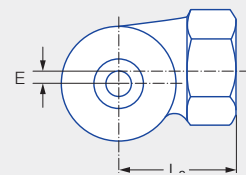
- Feine, gleichmäßige Zerstäubung auch bei niedrigen Drücken
- Lange Standzeit durch patentierten, schräg geformten Drallraum

## Anwendung:

- Gaskühlung
- Wasserrückkühlung
- Staubbekämpfung



Baureihe 373



Anschluss	G	Abmessungen [mm]					Gewicht [g]
		H	L <sub>1</sub>	L <sub>2</sub>	E	SW	
<b>AN</b>	G 1 ISO 228	52,0	67,0	45,0	6,3	41	285,0
<b>AQ</b>	G 1 1/4 ISO 228	65,0	77,0	51,0	7,9	48	570,0
<b>AS</b>	G 1 1/2 ISO 228	81,0	97,0	65,0	7,9	58	900,0

Strahl- winkel	Bestell-Nr.				Bohrungs- durchmesser B [mm]	V̇ Wasser [l/min]						Strahldurchmesser D [mm] (bei p = 2 bar)		
	Type	Mat.-Nr.	Anschluss			p [bar]						H = 500 [mm]	H = 1.000 [mm]	
		17	Edeleisen 1.4401	G 1 ISO 228		G 1 1/4 ISO 228	G 1 1/2 ISO 228	0,3	0,5	1,0	2,0			5,0
70°	<b>373.115</b>	●			<b>AN</b>					11,40	24,40	31,50	44,55	<b>63,00</b>
80°	<b>373.175</b>	●	<b>AN</b>			12,90	30,98	40,00	56,57	<b>80,00</b>	126,49	178,89	800	1.450
	<b>373.235</b>	●		<b>AQ</b>		16,20	45,70	59,00	83,44	<b>118,00</b>	186,57	263,86	750	1.300
	<b>373.285</b>	●		<b>AQ</b>		20,50	61,97	80,00	113,14	<b>160,00</b>	252,98	357,77	800	1.350
	<b>373.325</b>	●			<b>AS</b>	22,20	77,46	100,00	141,42	<b>200,00</b>	316,23	447,21	900	1.500
	<b>373.365</b>	●			<b>AS</b>	23,60	87,92	113,50	160,51	<b>227,00</b>	358,92	507,59	830	1.400

Umrechnungsformel für diese Baureihe:  $\dot{V}_2 = \dot{V}_1 \cdot \sqrt{\frac{p_2}{p_1}}$

Bestell-    Type    +    Material-Nr.    +    Anschluss    =    Bestell-Nr.  
beispiel: 373.115    +    17                    +    AN                    =    373.115.17.AN



Montagezubehör finden Sie im Kapitel 9 „Zubehör“.